



SENSORLINE
automation

SENSORLINE

COMPANY PROFILE

CHI SIAMO

Sensorline Automation è una solida realtà aziendale che da oltre 25 anni si occupa della distribuzione e ricambistica di **componenti per l'automazione industriale** e della robotica. In questi anni abbiamo consolidato il rapporto con i nostri clienti, lavorando a stretto contatto con gli uffici tecnici delle aziende.

Forniamo **consulenze specializzate** con l'obiettivo di sviluppare soluzioni efficaci attraverso l'utilizzo di tecnologie innovative e agevolare le mansioni quotidiane dei nostri partner.

Nel 2022 l'azienda si è trasferita nella nuova **sede di 600m²** a Villanova di Castenaso, appena fuori dalla città di Bologna.





LUCA VASSALLI & ALESSANDRO GIANNASI
CEO & TITOLARI

IL MANAGEMENT

Credo in un concetto di **tecnologia innovativa e collaborativa** per creare dei strumenti in grado di migliorare la vita di tutti.

Alla base della nostra collaborazione, c'è la **condivisione assoluta di scelte e di idee**. Qualsiasi sia il percorso da intraprendere, lo si valuta e lo si sceglie **insieme**.

Luca Vassalli

La mia esperienza spazia nel campo della robotica e dell'automazione con un focus sempre attento alla **sostenibilità**.

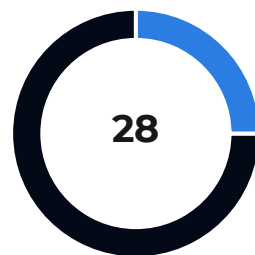
Dalla combinazione di **know-how professionale e prodotti di qualità** nascono le soluzioni più efficaci per soddisfare qualsiasi richiesta e progetto del cliente.

Alessandro Giannasi

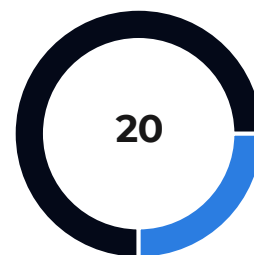
I NOSTRI NUMERI & SETTORI

I nostri clienti sono aziende produttive di macchine automatiche e i loro utilizzatori. Operano principalmente nei seguenti settori:

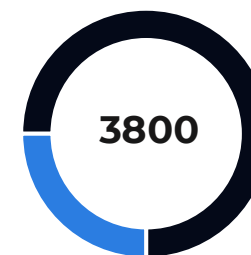
- PACKAGING
- FOOD & BEVERAGE
- MACCHINE UTENSILI
- PHARMA
- COSMETICA
- MOVIMENTO TERRA
- AGRICOLTURA
- ROBOTICA



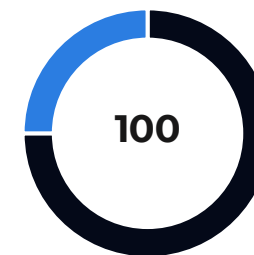
ANNI DI
ESPERIENZA



PARTNER
UFFICIALI



CLIENTI



BRAND
DISTRIBUITI

COMPANY MISSION

Sensorline Automation intende affermarsi in qualità di azienda specializzata nell'automazione industriale. La nostra missione è **fornire soluzioni tecnologiche innovative e processi costruttivi all'avanguardia.**

LA NOSTRA MISSION IN 3 PUNTI

- Fornire un **servizio rapido e qualificato** per l'automazione industriale, reperendo componenti di elevata qualità da leader del mercato.
- Offrire il **massimo orientamento al cliente**, prediligendo un supporto che miri alla sua totale soddisfazione.
- Trovare **soluzioni smart ed efficaci** per ottimizzare la sostenibilità degli impianti nelle aziende.

«Se si ha un obiettivo comune,
si può raggiungere l'impossibile».





COMPANY VISION

E qual è la vision di Sensorline? Rappresentare un **partner professionale e affidabile** per le aziende costruttrici di impianti e macchine automatiche a cui servono componenti all'avanguardia per l'automazione industriale. Ottimizziamo le loro performance con valide **soluzioni di automazione e robotica industriale tailor-made**.

LA NOSTRA VISION IN POCHE RIGHE

Investire nel miglioramento continuo delle nostre soluzioni, rinnovando costantemente il nostro know-how con l'obiettivo di cogliere le nuove opportunità offerte dal mercato.

Diventare essenziali per i nostri clienti fornendo prodotti e servizi differenziati per soddisfare a pieno le loro aspettative.



I NOSTRI **SERVIZI & PRODOTTI**



COMPONENTI

Forniamo componenti per l'automazione industriale di elevata qualità dai principali leader del mercato.



RICAMBI

Ci occupiamo anche di ricambistica: offriamo un servizio rapido e qualificato per prodotti difficili da reperire.



ROBOTICA

Vantiamo molteplici collaborazioni con aziende di prestigio nel mondo della robotica.



CONSULENZA

Offriamo una consulenza tecnica per dare supporto al cliente nella ricerca del componente giusto.

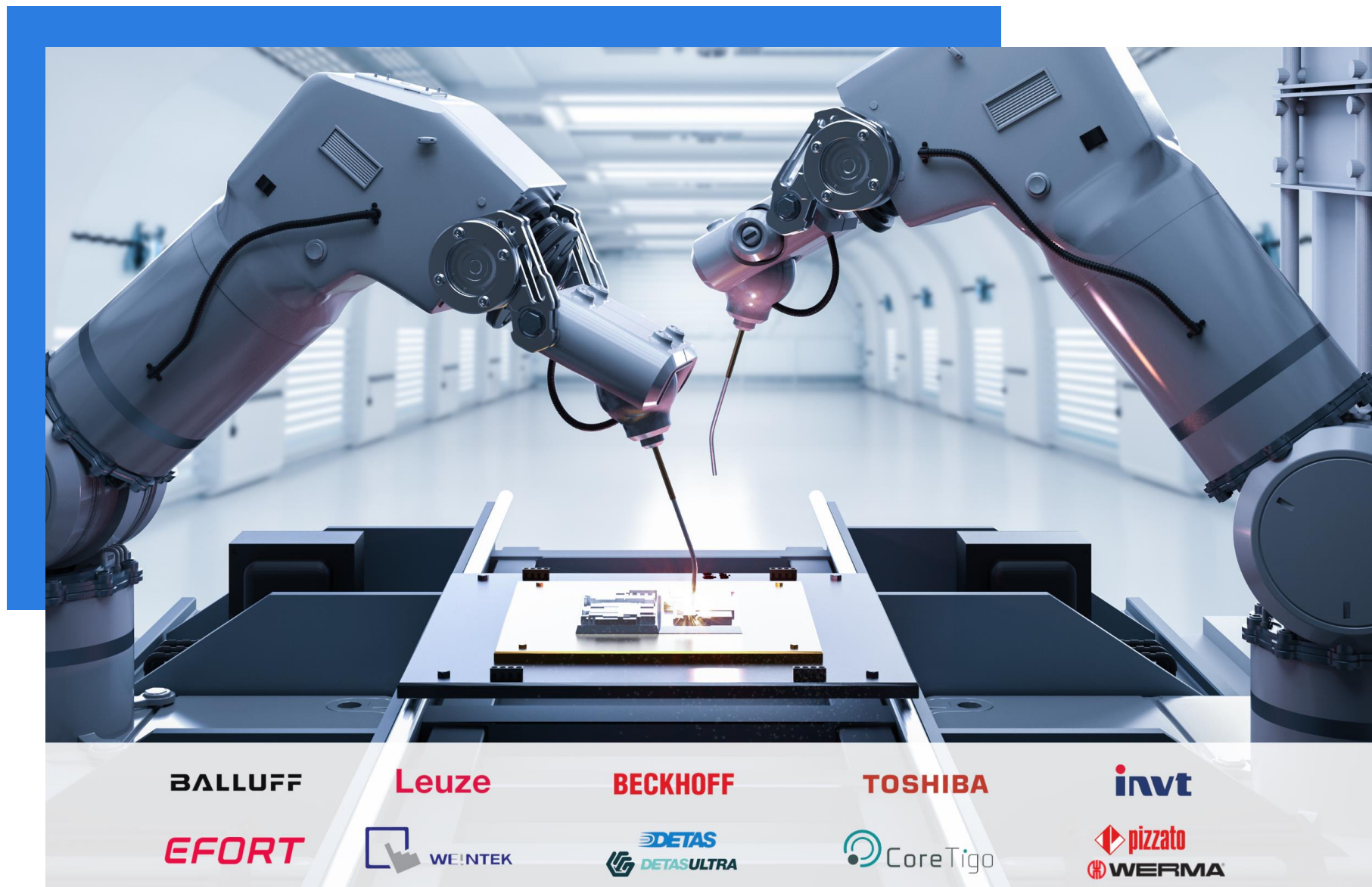




I NOSTRI PARTNER

Siamo **distributori ufficiali** di componenti e strumentazioni delle aziende leader sul mercato dell'Automazione Industriale.

Tra i **nostri principali partner** ci sono: Balluff, Leuze, Beckhoff, Toshiba, Invt, Weintek, EFORT, Detas, Detasultra, CoreTigo, Pizzato e Werma.



BALLUFF

Leuze

BECKHOFF

TOSHIBA

invt

EFORT



I NOSTRI PRODOTTI



PANNELLI HMI



NETWORKING



**INVERTER E
SERVO
AZIONAMENTI**



SENSORI



**ILLUMINAZIONE
INDUSTRIALE**



**RADIO COMANDI
E SISTEMI DI
SICUREZZA**



**TRASDUTTORI
LINEARI E DI
PROCESSO**



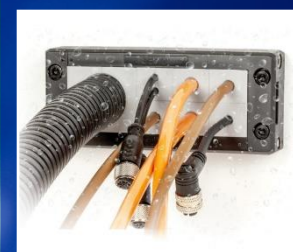
**SISTEMI DI
VISIONE
ARTIFICIALE**



**REAL-TIME
LOCATION
SYSTEM**



**LETTORI
BARCODE**



**SISTEMI
PASSACAVO, CAVI E
CONNETTORI**




EV CHARGER

LA RICAMBISTICA

Grazie alla **pluriennale esperienza e collaborazione** con i principali marchi siamo in grado di reperire i componenti richiesti e offrire un servizio professionale.

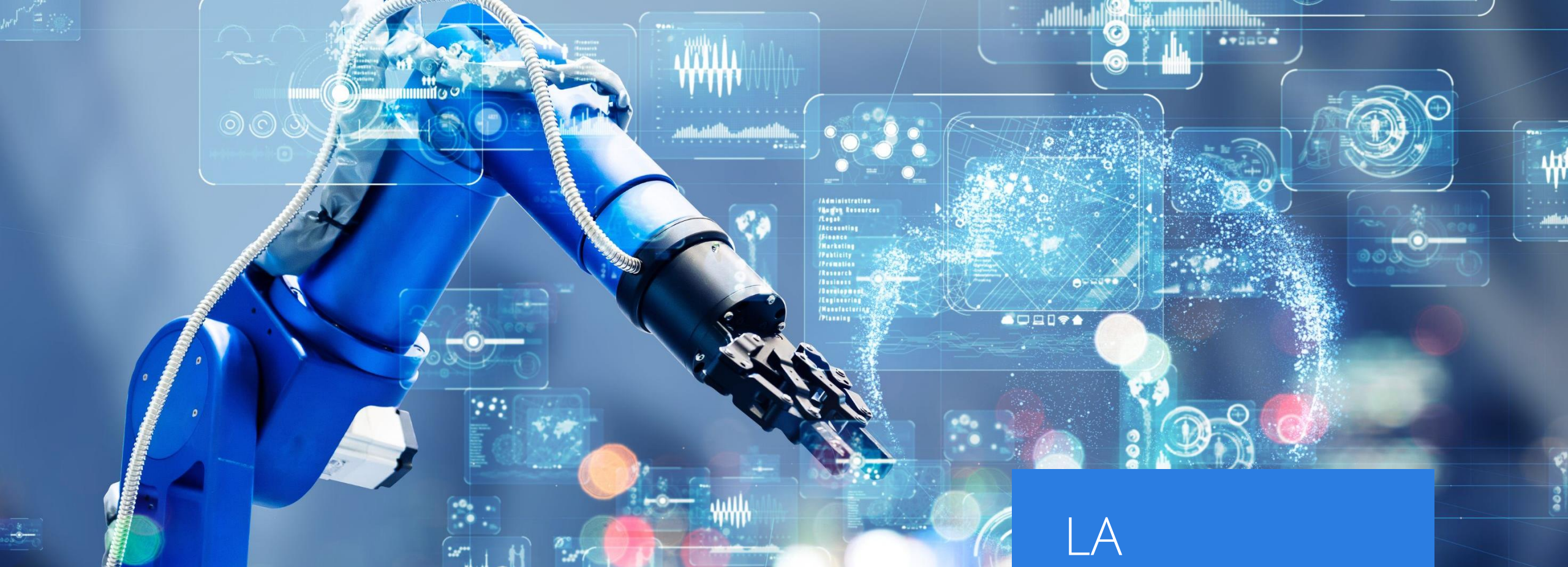
Sensorline Automation dispone di un **eccellente catalogo di ricambistica** per componenti elettronici industriali.

In caso di guasti, malfunzionamenti o sostituzione di componenti usurati, forniamo il ricambio necessario o una soluzione alternativa più efficiente che permetta di evitare fermi macchina dispendiosi.



Il pessimista si lamenta
del vento,
l'ottimista aspetta che il
vento cambi;
il realista aggiusta le vele.

NICOLAS CHAMFORT



LA ROBOTICA

Sensorline Automation è ufficialmente **partner di EFORT** e distributore per l'Italia.

I **robot autonomi 4.0** rappresentano oggi un importante punto di riferimento per l'automazione industriale: assistono l'uomo nelle operazioni più difficili, pesanti e pericolose.

I **notevoli vantaggi** dell'implementazione di processi robotici automatizzati si individuano nella produttività, coerenza ed efficienza che essi garantiscono.



CONSULENZA **TECNICA**

Da oltre 20 anni, Sensorline Automation affianca piccole e grandi aziende con servizi per l'automazione industriale.

Aiutiamo i nostri clienti con la **scelta dei componenti migliori**: oggi giorno l'Industria 4.0 si basa su una produzione automatizzata e interconnessa macchina-macchina, che unisce **interconnettività, intelligenza artificiale, robotica e sensoristica**.

Se stai valutando modifiche per la tua automazione industriale o vuoi approfondire alcune informazioni, richiedi una consulenza tecnica.

La nostra consulenza mira a trovare la **miglior tecnologia** per chi sviluppa macchine e sistemi automatici, combinando know-how ed esperienza ventennale nel settore.



SOSTENIBILITÀ & **AUTOMAZIONE**

Sostenibilità e **automazione** devono essere perseguite con attenzione dalle aziende. Sensorline Automation è il partner giusto che ti aiuta ad individuare i corretti criteri di valutazione per mantenere equilibrata la crescita di entrambe.



01

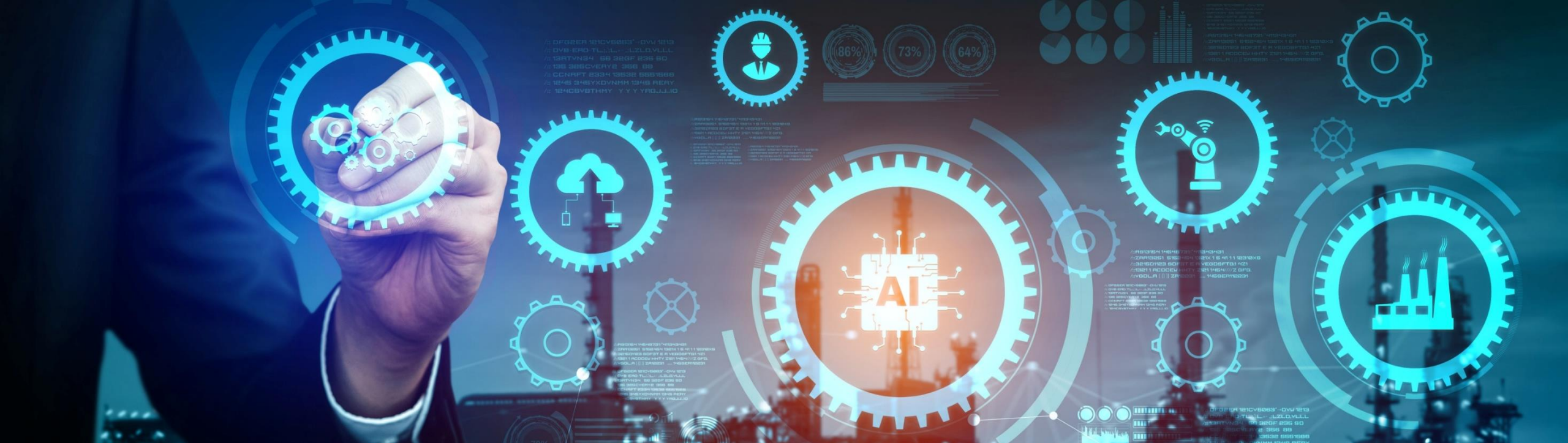
Sensorline offre un ampio ventaglio di **componenti SMART**, esperienza ed un servizio professionale di altissimo livello per ottimizzare le manutenzioni predittive dei tuoi impianti.

02

Grazie alle **tecnologie IIoT**, sempre più consolidate nell'industria automatizzata, possiamo aumentare l'efficienza dei processi e risparmiare energia, acqua e risorse.

03

La raccolta dei dati dai dispositivi di ultima generazione ci permette di eseguire un corretto **condition monitoring** e assicurare una maggiore durevolezza e performance della macchina.



SENSORLINE
automation

SENSORLINE AUTOMATION SRL

Via Trattati di Roma, 14-16

40055 Villanova di Castenaso – Bologna

Tel. +39 051 548464

info@sensorline.biz

CONTATTI

Alessandro Giannasi

Tel. +39 335 5304520

alessandro.giannasi@sensorline.biz

Luca Vassalli

Tel. +39 328 1641221

luca.vassalli@sensorline.biz

«Il cambiamento è inevitabile, la crescita personale è una scelta».

