

1) Superficie attiva, 2) Carcassa, 3) Potenzimetro sigillato



### Basic features

Norma base	IEC 60947-5-2
Omologazione / conformità	CE UKCA WEEE
Serie	D22

### Electrical connection

Lunghezza cavo L	5 m
Numero dei conduttori	3
Protetto da possibilità di scambio	sì
Protezione da corto	sì
Protezione dalle inversioni di polarità	sì
Sezione dei conduttori	0.14 mm <sup>2</sup>

### Electrical data

Caduta di tensione statica max.	1.2 V
Categoria d'uso	DC-13
Corrente d'esercizio nominale Ie	300 mA
Frequenza di commutazione	100 Hz
Ondulazione residua max. (% di Ue)	10 %
Tensione d'esercizio UB	12...30 VDC
Tensione d'isolamento nominale Ui	75 V DC

### Environmental conditions

Grado di protezione	IP64
Temperatura ambiente	-30...70 °C

### Interface

Uscita di commutazione	PNP contatto normalmente aperto (NA)
------------------------	--------------------------------------

### Material

Materiale custodia	Acciaio inossidabile (1.4301)
Materiale involucro	PUR
Superficie attiva, materiale	PTFE

### Mechanical data

Dimensione	Ø 22 x 16 mm
Dimensioni	D22.0
Installazione	installabili a filo

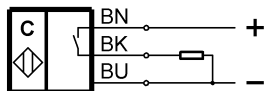
### Range/Distance

Campo di misurazione	5.4...6.6 mm
Deriva termica max. (% di Sr)	10 %
Distanza di commutazione nominale sn	6.6 mm
Isteresi H max. (% di Sr)	15.0 %
Precisione di ripetibilità max. (% di Sr)	2.0 %

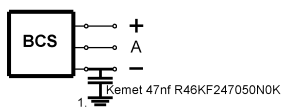
## Remarks

The potentiometer does not have a fixed stop, but can be turned endlessly without destroying anything.  
If no change in the switching signal is detected, the potentiometer should be turned forwards or backwards until a signal change occurs at the output.

## Wiring Diagrams



## Installation remarks



1) Machine GND