

1) Superficie attiva, 2) Carcassa, 3) Potenzimetro, 4) Indicatore di funzione LED



#### Basic features

Norma base	IEC 60947-5-2
Omologazione / conformità	CE UKCA cULus WEEE
Sensitività	Distanza di commutazione registrabile
Serie	D30

#### Electrical connection

Lunghezza cavo L	2 m
Numero dei conduttori	3
Protetto da possibilità di scambio	sì
Protezione da corto	sì
Protezione dalle inversioni di polarità	sì
Sezione dei conduttori	0.14 mm <sup>2</sup>

#### Electrical data

Caduta di tensione statica max.	0.8 V
Categoria d'uso	DC-13
Corrente d'esercizio nominale I <sub>e</sub>	300 mA
Frequenza di commutazione	100 Hz
Ondulazione residua max. (% di U <sub>e</sub> )	10 %
Tensione d'esercizio U <sub>B</sub>	10...35 VDC
Tensione d'isolamento nominale U <sub>i</sub>	75 V DC

#### Environmental conditions

Grado di protezione	IP67
Temperatura ambiente	-30...70 °C

#### Functional safety

MTTF (40 °C)	230 a
--------------	-------

#### Interface

Uscita di commutazione	PNP contatto normalmente aperto (NA)
------------------------	--------------------------------------

#### Material

Materiale custodia	Acciaio inossidabile (1.4301)
Materiale involucro	PUR
Superficie attiva, materiale	PTFE

#### Mechanical data

Dimensione	Ø 30 x 4 mm
Dimensioni	D30.0
Installazione	installabili a filo

Sensori capacitivi  
**BCS D30T401-PSC15C-EP02**  
Codice d'ordine: BCS003A

# BALLUFF

## Range/Distance

Campo di misurazione 2...15 mm  
Deriva termica max. (% di Sr) 20 % [-5...55 °C]

Distanza di commutazione nominale 15 mm  
sn  
Isteresi H max. (% di Sr) 15.0 %  
Precisione di ripetibilità max. (% di Sr) 2.0 %

## Remarks

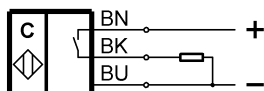
The potentiometer does not have a fixed stop, but can be turned endlessly without destroying anything.

If no change in the switching signal is detected, the potentiometer should be turned forwards or backwards until a signal change occurs at the output.

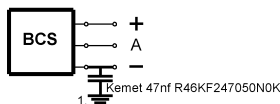
Per informazioni dettagliate relative a MTTF o B10d vedere certificato MTTF / B10d

L'indicazione del valore MTTF / B10d non rappresenta alcuna garanzia di qualità e/o di durata; si tratta soltanto di valori empirici senza alcun carattere vincolante. Con l'indicazione di questi valori non si allungano neppure i termini di prescrizione per i vizi della cosa, né vengono influenzati in alcun modo.

## Wiring Diagrams



## Installation remarks



1) Machine GND