

1) Superficie attiva, 2) Carcassa, 3) Potenzimetro sigillato



Basic features

| | |
|---------------------------|--------------------|
| Norma base | IEC 60947-5-2 |
| Omologazione / conformità | CE UKCA WEEE |
| Serie | D22 |

Electrical connection

| | |
|---|----------------------|
| Lunghezza cavo L | 5 m |
| Numero dei conduttori | 3 |
| Protetto da possibilità di scambio | sì |
| Protezione da corto | sì |
| Protezione dalle inversioni di polarità | sì |
| Sezione dei conduttori | 0.14 mm ² |

Electrical data

| | |
|---|-------------|
| Caduta di tensione statica max. | 1.2 V |
| Categoria d'uso | DC-13 |
| Corrente d'esercizio nominale I _e | 300 mA |
| Frequenza di commutazione | 100 Hz |
| Ondulazione residua max. (% di U _e) | 10 % |
| Tensione d'esercizio U _B | 12...30 VDC |
| Tensione d'isolamento nominale U _i | 75 V DC |

Environmental conditions

| | |
|----------------------|-------------|
| Grado di protezione | IP64 |
| Temperatura ambiente | -30...70 °C |

Interface

| | |
|------------------------|--------------------------------------|
| Uscita di commutazione | PNP contatto normalmente aperto (NA) |
|------------------------|--------------------------------------|

Material

| | |
|------------------------------|-------------------------------|
| Materiale custodia | Acciaio inossidabile (1.4301) |
| Materiale involucro | PUR |
| Superficie attiva, materiale | PTFE |

Mechanical data

| | |
|---------------|---------------------|
| Dimensione | Ø 22 x 16 mm |
| Dimensioni | D22.0 |
| Installazione | installabili a filo |

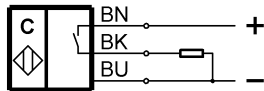
Range/Distance

| | |
|--|--------------|
| Campo di misurazione | 5.4...6.6 mm |
| Deriva termica max. (% di Sr) | 10 % |
| Distanza di commutazione nominale s _n | 6.6 mm |
| Isteresi H max. (% di Sr) | 15.0 % |
| Precisione di ripetibilità max. (% di Sr) | 2.0 % |

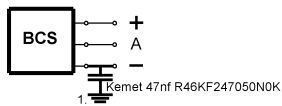
Remarks

The potentiometer does not have a fixed stop, but can be turned endlessly without destroying anything.
If no change in the switching signal is detected, the potentiometer should be turned forwards or backwards until a signal change occurs at the output.

Wiring Diagrams



Installation remarks



1) Machine GND