

1) Asse trasduttore di ultrasuoni, 2) Connettore con uscita a 90°, 3) Indicatore di funzione LED, 4) Funzione in uscita



Basic features

Applicazione	Misurazione di distanza
Modalità operativa	Misurazione analogica (curva caratteristica)
Omologazione / conformità	cULus CE WEEE UKCA
Serie	M18M1

Display/Operation

Dispositivo di regolazione	no
Indicatore	LED verde: tensione di esercizio Oggetto nell'intervallo - LED giallo

Electrical connection

Collegamento	M12x1-Connettore, 5-poli
Protezione da corto	sì
Protezione dalle inversioni di polarità	sì

Electrical data

Assorbimento di corrente max.	40 mA
Frequenza ultrasuoni	200 kHz
Funzione d'ingresso	curva caratteristica ascendente/ discendente Apprendimento Range di intervento Impostazione di fabbrica (Reset) Sincronizzazione ON/OFF Segnale di sincronizzazione
Resistenza di carico RL min. (U analogica)	100 kohm a UB > 15 V
Sincronizzazione	interno, max. 10 sensori
Tensione d'esercizio UB	15...30 VDC
Tensione di esercizio nominale Ue DC	24 V

Environmental conditions

Grado di protezione	IP67
Temperatura ambiente	-25...70 °C
Temperatura di immagazzinamento	-40...85 °C

Functional safety

MTTF (40 °C)	1134 a
---------------------	--------

Interface

Caratteristica in uscita	ascendente lineare/discendente
Uscita analogica	Analogica, tensione 0...10 V

Sensori a ultrasuoni
BUS M18M1-XA-12/100-S92G
Codice d'ordine: BUS0052

BALLUFF

Material

Materiale custodia	Ottone, nichelato PBT
Protezione superficiale	nichelato
Superficie attiva, materiale	Espnso PU/Resina epossidica/ Vetro

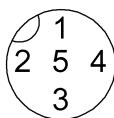
Range/Distance

Campo di misurazione	120...1300 mm
Distanza di commutazione nominale	1000 mm
sn	
Precisione di ripetibilità	± 0.15 % FS
Risoluzione	≤ 0.069 mm

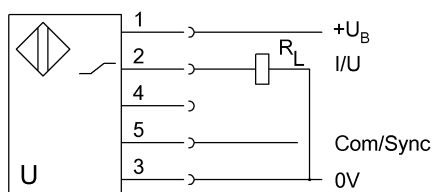
Mechanical data

Dimensione	Ø 18 x 52.5 mm
Fissaggio	Dado M18x1

Connector Drawings



Wiring Diagrams



Technical Drawings

