



Sensori a ultrasuoni  
**BUS Q62K1-GPXI-60/600-S92K**  
Codice d'ordine: BUS006E

**BALLUFF**

### Functional safety

MTTF (40 °C) 389 a

### Interface

Ciclo di processo dati min.	60.8 ms
Dati di processo OUT	Valore della distanza Stato di commutazione
Interfaccia	IO-Link 1.0
Possibilità di regolazione interfaccia	Punto di commutazione (2x per finestra) Modalità SIO / modalità IO-Link Filtro valori misurati Isteresi Intensità del filtro (10 livelli) Modalità operativa Range di soppressione del primo piano Contatto NA/NC Impostazione di fabbrica (Reset)
Uscita di commutazione	PNP/NPN contatto normalmente aperto/normalmente chiuso (NA/NC) in opposizione

### Material

Materiale custodia	PBT
Superficie attiva, materiale	Espnso PU/Resina epossidica/ Vetro

### Mechanical data

Dimensione	62.2 x 62.2 x 32.7 mm
Fissaggio	Fissaggio con viti a 4 fori Viti M8

### Range/Distance

Campo di misurazione	600...8000 mm
Distanza di commutazione nominale sn	6000 mm
Precisione di ripetibilità	± 0.15 % FS
Risoluzione	≤ 0.180 mm

### Remarks

Ulteriori informazioni: vedere libretto di uso e manutenzione.

Gli accessori devono essere ordinati separatamente.

Non manovrare il tasto con un utensile aguzzo.

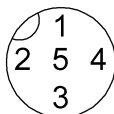
Oggetto di riferimento per Sn: Rohr ø27mm. La distanza di lavoro max. si riferisce alla piastra allineata.

Dopo avere eliminato il sovraccarico il sensore è nuovamente in grado di funzionare.

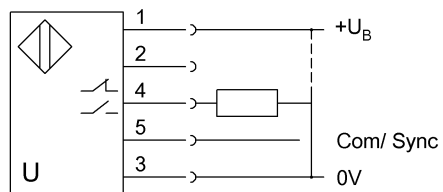
Per informazioni dettagliate relative a MTTF o B10d vedere certificato MTTF / B10d

L'indicazione del valore MTTF / B10d non rappresenta alcuna garanzia di qualità e/o di durata; si tratta soltanto di valori empirici senza alcun carattere vincolante. Con l'indicazione di questi valori non si allungano neppure i termini di prescrizione per i vizi della cosa, né vengono influenzati in alcun modo.

### Connector Drawings



## Wiring Diagrams



## Technical Drawings

